

# BATRAG Tiefbau AG und A. Wellauer GmbH Wald- und Flurstrassenunterhalt

Ausgeklügeltes Wegpflegesystem für Wald- und Flurstrassen



## Zwei Firmen – ein Service!

- Abranden mit Bagger
- Kiesmaterial vor Ort aufbereiten
- Strassen und Terrain angleichen
- Wiesen und Böschung mähen
- Äste und Sträucher im Fahrbereich freischneiden
- Wegpflegesystem
- Aufreissen – Mischen – Profilieren
- Dachprofil erstellen mit Übergang
- Kies liefern, einbringen und verdichten
- Entwässerungsgraben freilegen
- Wirtschaftliche Arbeitsweise

## Innovation aus dem Thurgau – wir stellen uns vor

**A. Wellauer GmbH** - seit über 40 Jahren transportieren, entsorgen und versorgen wir im Thurgau und anliegenden Kantone. Zuverlässigkeit, Flexibilität und Mut für Neues hat uns all die Jahre ausgezeichnet und weitergebracht. Unseren Familienbetrieb in zweiter Generation haben wir stetig weiterentwickelt und neue Geschäftsideen umgesetzt.



Seit Herbst 2020 «befahren» wir im wahrsten Sinne des Wortes neue Wege. Wir haben unsere Dienstleistungspalette mit dem Unterhalt von Wald- und Flurstrassen erweitert und freuen uns sehr auf diese neue Herausforderung. Bereits durften wir mit einer Mietkomposition die ersten Flurstrassen und Plätze in Stand stellen. Mit einem kompetenten Team im Rücken sind wir bestens gerüstet für diese Aufgaben.

**Batrag Tiefbau AG** – wir stehen Ihnen als kompetenten und soliden Partner rund um Ihr Bauprojekt zur Seite. Wir erledigen seit bald 30 Jahren Arbeiten im Bereich Abbruch/Rückbau, Erdarbeiten, Aushub, Spezialtiefbau sowie Umgebungsarbeiten.

Wir sind bestrebt, fortlaufend in neuen Technologien zu investieren und innovative Methoden anzuwenden. So sind wir bereit, die steigenden Anforderungen von morgen zu erfüllen.

Unsere Erfahrung im Flurstrassenbau und Unterhalt zeichnen uns aus. Eine Flurstrasse langfristig zu erhalten ist unser Ziel. So sind unsere erstellten Flurstrassen und Wege gewappnet für eine hohe und langlebige Belastbarkeit.



## Unsere gemeinsame Philosophie

- Synergien nutzen und ein überzeugendes Endprodukt schaffen
- Langfristige Werterhaltung Ihrer Flurstrassen
- Kosten senken / wirtschaftliche Arbeitsweise
- Umweltschutz / schonender Umgang mit Ressourcen
- Kurze Anfahrtswege, kurze Transportwege
- Lokale Unternehmen



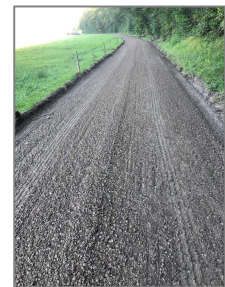
## Einblick in unsere Arbeitsabläufe

*Eine Forst- und Schotterstrasse zu bauen, ist die eine Sache, diese langfristig zu erhalten, um eine nachhaltige Werterhaltung zu ermöglichen, die andere. Um den Wert von Schotterstrassen zu erhalten, müssen diese gepflegt werden. Um nachhaltig mit der Umwelt umzugehen, sollte so viel wie möglich versucht werden, dass auf der Strasse vorhandenes Material aufzubereiten und einzuarbeiten. Ist zusätzliches Material notwendig, werden lokale Vorkommen genutzt, um Transportwege kurz zu halten.*



Mit unserem Grader können wir den bestehenden Strassenkoffer aufreissen, die Schlaglöcher ausgleichen und das bestehende Material neu durchmischen – und dies alles in einem einzigen Arbeitsprozess.

Anschliessend wird das Material aufgezogen und das gewünschte Profil erstellt. Jedes mögliche Profil kann erstellt werden.

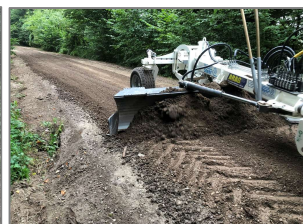


Mit dem vierteiligen Plattenverdichter (mit 4 x 80 kN Wuchtkraft) verdichten wir die Flurstrassen in einer Durchfahrt. Dabei wird das Strassenprofil optimal angepasst.

Im Vergleich zu einem 13 to Walzenzug sparen wir 50% an Kraftstoff, 50% an Kraftbedarf und vermeiden damit 50% Schadstoffausstoss.



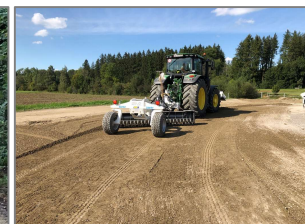
Abranden und bestehendes Kies aufziehen



Abgerandete Flurstrasse / bestehendes Kies profilieren



Strassenkies verdichten



Instandstellung Kiesplatz



Vor dem Abranden müssen die Grenzsteine freigelegt werden um den genauen ursprünglichen Strassenverlauf zu definieren. Hierbei unterstützt uns modernste GPS-Technik.

Das Abranden der Feldwege mit einem Bagger bringt erhebliche Vorteile. Die Abrandkante wird flach an das angrenzende Terrain angepasst. So ist auch bei mehrmaligem Überfahren des Übergangs zum Flurweg gewährleistet, dass die Wege langfristig sauber von Wieswuchs bleiben.



Stauässe in der Fahrbahn und am Wegrand wird dadurch vermieden. Das Wasser kann natürlich versickern. Das entfernte verschmutzte Material wird komplett aufgeladen und entsorgt. Es wird so kein verunreinigtes Material eingebaut.



Die Fräse wird eingesetzt, wenn genügend Kiesmaterial vorhanden ist, oder wenn nur grobes Material zur Verfügung steht. Es wird vor Ort eine stabile und saubere Deckschicht durch feines Kiesmaterial erzeugt.

## Impressionen



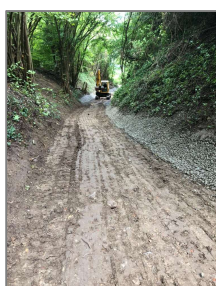
Mit Grader Planie erstellen



Verdichten



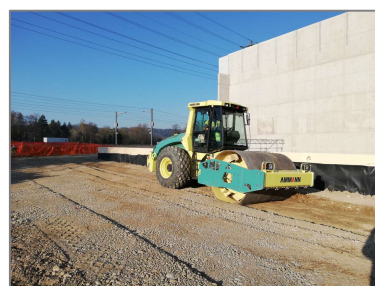
Entwässerungsrinne erstellen



Ansicht vorher / nachher



Strassensammler



Erdbauwalze

## Unsere Kontaktdaten



Fordern Sie uns heraus!  
Gerne nehmen wir die Herausforderung an.



Verlangen sie eine unverbindliche Offerte.  
Wir beraten Sie sehr gerne.

### A. Wellauer GmbH

Sandro Wellauer  
Schmidshofstrasse 5  
8514 Amlikon-Bissegg

☎ 079 698 08 64  
✉ [sandro@wellauer-transporte.ch](mailto:sandro@wellauer-transporte.ch)  
🌐 [wellauer-transporte.ch](http://wellauer-transporte.ch)

### Batrag Tiefbau AG

Jürg Hahn  
Im Mösli 1  
8556 Illhart

☎ 052 763 15 65  
✉ [info@batrag-tiefbau.ch](mailto:info@batrag-tiefbau.ch)  
🌐 [batrag-tiefbau.ch](http://batrag-tiefbau.ch)